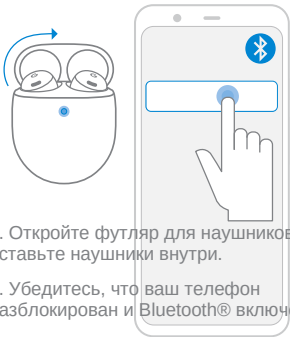


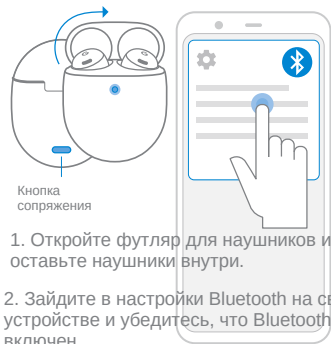
# Подключение

Google Pixel и Android 6.0+

Другие устройства

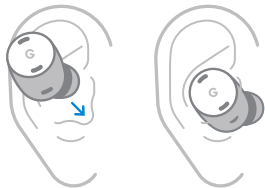


1. Откройте футляр для наушников и оставьте наушники внутри.
2. Убедитесь, что ваш телефон разблокирован и Bluetooth® включен.
3. Коснитесь уведомления о сопряжении с Google Pixel Buds Pro и следуйте инструкциям на экране.



1. Откройте футляр для наушников и оставьте наушники внутри.
2. Зайдите в настройки Bluetooth на своем устройстве и убедитесь, что Bluetooth включен.
3. Нажмите и удерживайте кнопку сопряжения, пока индикатор не начнет мигать (~3 секунды).
4. Нажмите Pixel Buds Pro > Подключиться.

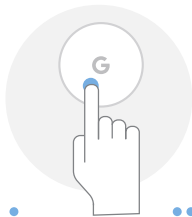
## Найдите наиболее подходящий вариант



1. Разместите каждый бутон так, чтобы он плотно прилегал и закрывался.
2. Слишком свободный? Размер до насадки большего размера. Слишком туго? Размер меньше. Для каждого уха может потребоваться разный размер.

## Сенсорное управление

Жесты можно использовать на любом наушнике.



### Касание

Воспроизведение / Пауза  
Ответить на звонок

### Двойное нажатие

Следующий трек  
Завершить/отклонить вызов

### Тройное касание

Предыдущий трек

### Нажмите и удерживайте

Активный шумоподавление или Google Ассистент

## Поддержка

Для получения дополнительной информации посетите

[g.co/pixelbudspro/setup](https://g.co/pixelbudspro/setup)

Для получения помощи по обеспечению доступности посетите

[g.co/disabilitysupport](https://g.co/disabilitysupport)

Google, логотип G, Pixel, Android и связанные с ними логотипы и знаки являются товарными знаками Google LLC. Bluetooth® является зарегистрированной торговой маркой, принадлежащей Bluetooth SIG, Inc.

